

Kali

Biente

Kalì

Η συλλογή επίπλων κουζίνας Kalì της Biente απευθύνεται σε όσους αναζητούν μια ισορροπημένη σύνθεση ανάμεσα στη λειτουργικότητα, την αισθητική και τη διαχρονική ποιότητα. Η σειρά αποτυπώνει την ουσία του σύγχρονου ιταλικού design, αξιοποιώντας καθαρές γραμμές, ακριβή εφαρμογή και έναν εγγενή αίσθημα ισορροπίας που εκφράζεται σε κάθε λεπτομέρεια.

Η Kalì διακρίνεται για την εκτεταμένη παλέτα υλικών και φινιρισμάτων, επιτρέποντας υψηλό βαθμό προσαρμοστικότητας και σύνθεση λύσεων που ανταποκρίνονται στις χωρικές και λειτουργικές απαιτήσεις κάθε περιβάλλοντος. Από τις οικολογικές επιφάνειες PET και τα ανθεκτικά laminaati, έως τα υλικά που προσεγγίζουν με ακρίβεια την αισθητική του φυσικού ξύλου και της πέτρας, η σειρά προσφέρει τη δυνατότητα διαμόρφωσης μιας κουζίνας ως ολοκληρωμένου, μοναδικού αρχιτεκτονικού project.

Χαρακτηρίζεται από γραμμικότητα, καθαρή γεωμετρία και διακριτικές αντιθέσεις υφών και χρωματικών τόνων, διαμορφώνοντας ένα περιβάλλον που αποπνέει ηρεμία, κομψότητα και απόλυτη λειτουργικότητα.

Αποτελεί ιδανική επιλογή για όσους εκτιμούν την ακεραιότητα του σχεδίου, την αισθητική συνέπεια και την αυθεντικότητα του “made in Italy” στην καθημερινή τους εμπειρία.



1

3-10



6

43-50



2

11-18



7

51-58



3

19-26



8

59-66



4

27-34



9

67-74



5

35-42



10

75-82

Kali

1

Η Καλί 1 διακρίνεται για την επιβλητική της παρουσία, με μια νησίδα-τραπέζι φαγητού, μια αρχιτεκτονική χειρονομία που καθορίζει τον χώρο και αποτελεί άμεσο σημείο αναφοράς.

Η ζώνη του νεροχύτη πλαισιώνεται από μονάδες και κρεμαστά ερμάρια με πόρτες Teca, σε συνδυασμό με κομψά ράφια από φιμέ γυαλί και εσωτερικό σε φινίρισμα Rovere Fumé, δημιουργώντας μια ισορροπία ανάμεσα στη διαφάνεια και τη φυσική υφή του ξύλου.

Η αισθητική καθαρότητα της σύνθεσης επιτυγχάνεται μέσω του συστήματος λαβής Quadra, ενώ η έξυπνη ενσωμάτωση ενός φούρνου και μιας κάβας κρασιών μέσα σε εσοχή μετατρέπει τον χώρο σε λειτουργικό και ευρηματικό σημείο εστίασης.

Μια κουζίνα που συνδυάζει δομή και ελαφρότητα, προσφέροντας λειτουργικότητα και αρμονία σε κάθε λεπτομέρεια.

Φινιρίσματα



ROVERE FUMÉ



STROMBOLI



NERO GRECO



QUADRA TITANIO







Βιτρίνες Teca με γυαλί millerighe και πλαίσιο από αλουμίνιο βαμμένο σε απόχρωση πτανίου, συνδυάζουν διαφάνεια και κομψότητα με διακριτική υφή.

Η επιφάνεια Nero Greco συνεχίζεται στο πάνελ Duetto, δημιουργώντας ενιαία γραμμή και εκλεπτυσμένη αρμονία. Το πάνελ μπορεί να εξοπλιστεί με μαγνητικά αξεσουάρ Origami και φωτισμό, προσφέροντας πρακτικότητα και κομψότητα. Στις βιτρίνες Teca, τα γυάλινα ράφια φωτίζονται από LED Back, αναδεικνύοντας με διακριτικό τρόπο τα αντικείμενα και προσθέτοντας ατμόσφαιρα στο σύνολο.





Φωτιστικό προφίλ Kyoto LED με θερμό φως, προσφέρει απαλό, ατμοσφαιρικό φωτισμό που αναδεικνύει τις λεπτομέρειες της σύνθεσης.

Η Καλί 1 δίνει έμφαση στην εργονομία και τη λειτουργικότητα της καθημερινότητας. Οι συσκευές τοποθετούνται σε ιδανικό ύψος για άνετη χρήση, ενώ η ενσωματωμένη πρίζα Eight, με υποδοχές USB και Schuko, προσφέρει πρακτικότητα και διακριτικό σχεδιασμό πάνω στην επιφάνεια εργασίας. Ιδανική δίπλα στην εστία, προσθέτει ευκολία χωρίς να διακόπτει την καθαρή γραμμή της σύνθεσης.







2

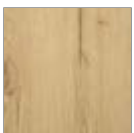
Η Καλί 2 αποδίδει μια αίσθηση απόλυτης αρμονίας μέσα από μια καθαρή και ισορροπημένη σύνθεση, η οποία διατηρεί έναν διαχρονικά σύγχρονο χαρακτήρα.

Η καθαρότητα του λευκού κυριαρχεί, ενισχυμένη από τη λαμπερή υφή του PET Maxxigloss, δημιουργώντας ένα εντυπωσιακό φως που αντανακλάται σε όλο τον χώρο. Το αποτέλεσμα ισορροπεί μέσα από σκούρες πινελιές, όπως η επιφάνεια σε υφή HPL Laki, και θερμαίνεται από τη φυσικότητα του ξύλου.

Το Rovere Biondo με τη χαρακτηριστική του απόχρωση χρησιμοποιείται τόσο στα πάνω πάνελ πίσω από τον πάγκο Sintesi, όσο και στο snack counter που ακουμπά στην πενινσούλα και στο στήριγμα T-Tuttotondo, κατασκευασμένο από μαύρο μεταλλικό σκελετό με στρογγυλή διατομή.

Μια σύνθεση που αποπνέει καθαρή αισθητική και εκλεπτυσμένη απλότητα, φέρνοντας τη φωτεινότητα του λευκού σε τέλεια ισορροπία με τη ζεστασιά του ξύλου.

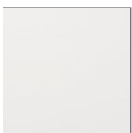
Φινιρίσματα



ROVERE
BIONDO



NERO



BIANCO
MAXXIGLOSS



LAKI



30° NERO





Ανάμεσα στα συστήματα ανοίγματος της σειράς, ξεχωρίζει η λαβή 30°, τοποθετημένη απευθείας στην πόρτα και σχεδιασμένη με κλίση για φυσική, άνετη λαβή. Κατασκευασμένη από ανακυκλώσιμο αλουμίνιο, συνδυάζει εργονομία και κομψότητα, προσφέροντας μια καθαρή, μινιμαλιστική γραμμή που αποκαλύπτει εσωτερικά συρτάρια σε απόλυτη αρμονία με τη σύνθεση.





Κατακόρυφη μονάδα με ανοιχτό χώρο σε συνθετικό υλικό Rovere Biondo, που προσθέτει ζεστασιά και φυσική ισορροπία στη σύνθεση.







Στήριγμα T-Tuttoondo από μέταλλο σε μαύρη απόχρωση, με στρογγυλή διατομή και καθαρό σχεδιασμό που προσθέτει δυναμισμό και ισορροπία στη σύνθεση.

Τα κρεμαστά ερμάρια σε ραβδωτό γυαλί σε ματ μαύρη απόχρωση δημιουργούν μια αρμονική αντίθεση ανάμεσα στη φωτεινότητα του λευκού και τη ζεστασιά του ξύλου. Η πυκνή, διακριτική υφή του γυαλιού χαρίζει βάθος, ολοκληρώνοντας τη σύνθεση με διακριτική κομψότητα.



3

Η Καλί 3 αποπνέει ενέργεια και κίνηση, με μια εντυπωσιακή νησίδα που κυριαρχεί στον χώρο και εναλλάσσει όγκους και επίπεδα σε μια συνεχή ροή.

Τα ερμάρια βάσεως από ανακυκλωμένο συνθετικό υλικό PET σε απόχρωση Bronzo Dark συνδυάζονται με επιφάνειες εργασίας σε υφή πέτρας, δημιουργώντας ένα παιχνίδι αντιθέσεων ανάμεσα στη στιβαρότητα και τη φυσική απλότητα.

Η διαφοροποίηση του πάχους στους πάγκους προσθέτει βάθος και κίνηση, ενώ το τραπέζι φαγητού σε Rovere Fumé, χαμηλωμένο και τοποθετημένο πάνω σε στήριγμα Tuttotondo, φέρνει μια αίσθηση συνέχειας με τη νησίδα.

Η μεταλλική κατασκευή σε μαύρο φινίρισμα προέρχεται από τη συλλογή Tuttotondo και περιλαμβάνει ξύλινες και κεραμικές επιφάνειες, βάσεις, τραπέζια και διακοσμητικά στοιχεία που ολοκληρώνουν τη σύνθεση με μοντέρνα ισορροπία και ζεστή υλικότητα.

Φινιρίσματα



ROVERE
FUMÉ



BRONZO DARK



CEPPO



L NERO







Η νησίδα οργανώνεται σε δύο λειτουργικές ζώνες — μαγειρέματος και πλυσίματος — προσφέροντας άνεση και αρμονία στην κίνηση. Ο μεταλλικός βραχίονας Tuttoondo, που περνά πάνω από την εστία, λειτουργεί ως γέφυρα ανάμεσα στα δύο τμήματα και μπορεί να εξοπλιστεί με θύρα USB, συνδυάζοντας πρακτικότητα, τεχνολογία και κομψό σχεδιασμό.



Μεταλλικό σύστημα TuttoTondo. Σε μαύρο φινίρισμα αλουμινίου.



Ψηλή μονάδα Lateral από ανακυκλωμένο συνθετικό υλικό PET σε απόχρωση Bronzo Dark, με πλαϊνό άνοιγμα και ενσωματωμένο φωτισμό.

Από το φυσικό φόντο των κολόνων σε Rovere Fumé, αναδύεται ένας φωτιζόμενος κεντρικός όγκος σε Bronzo Dark, που λειτουργεί σαν κορνίζα γύρω από τον φούρνο και χαρίζει βάθος στη σύνθεση. Το ίδιο φινίρισμα επαναλαμβάνεται στο πίσω πάνελ των ραφιών Air, όπου το μέταλλο και το φως συναντούν τη θερμότητα του ξύλου σε μια αρμονική, μινιμαλιστική ισορροπία.







4

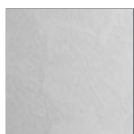
Η Καλί 4 αποτυπώνει με σαφήνεια τη φιλοσοφία του ανοιχτού χώρου, ενοποιώντας κουζίνα και καθιστικό μέσω συντονισμένων και ευέλικτων στοιχείων που προσαρμόζονται με ακρίβεια σε κάθε λειτουργική απαίτηση.

Οι σήλες σε απόχρωση Ecomalta Silicio και τα ανοιχτά στοιχεία σε φινίρισμα Rovere Canapa λειτουργούν ταυτόχρονα ως αποθηκευτικοί χώροι, ντουλάπα ή βιβλιοθήκη — προσφέροντας συνοχή και συνέχεια σε όλο τον χώρο.

Η νησίδα-πάγκος εφαρμόζει στον τοίχο και διαθέτει πάγκο σε φινίρισμα Ecomalta Silicio, ενώ το snack counter σε Rovere Canapa ξεχωρίζει πάνω σε διάφανο στήριγμα από γυαλί fumé, δημιουργώντας μια αίσθηση ελαφρότητας.

Η σύνθεση ολοκληρώνεται με τα скаμπό Mantis, που προσθέτουν αισθητική ισορροπία και σύγχρονο χαρακτήρα.

Φινιρίσματα



ECOMALTA
SILICIO



ECOMALTA
SILICIO



ROVERE
CANAPA



K2 BRONZO
DUST







Κατακόρυφη μονάδα αποθήκευσης σε φινίρισμα Ecomalta Silicio, με καθαρές γραμμές και ματ υφή που αποπνέει διακριτική κομψότητα.

Τα κρεμαστά ερμάρια τύπου Vogue με μεταλλικό πλαίσιο σε απόχρωση Bronzo Dust και φιμέ γκρι γυάλινες πόρτες προσθέτουν βάθος και φωτεινότητα στη σύνθεση, ενώ οι εσωτερικές γυάλινες επιφάνειες ολοκληρώνουν την αίσθηση ελαφρότητας και εκλεπτυσμού.









Μονάδα με ανοιχτό χώρο σε συνθετικό υλικό Ecomalta Silicio, που προσφέρει φυσική υφή και κομψή, ματ εμφάνιση.

Στοιχεία σε ανοιχτή διάταξη κάνουν την καθημερινή χρήση πιο εύκολη και προσθέτουν ζωντάνια στη σύνθεση. Αυτό εκφράζεται μέσα από το κανάλι Modus σε αλουμίνιο Τίτανιο, εξοπλισμένο για να οργανώνει αξεσουάρ και μικροαντικείμενα, καθώς και από την κατακόρυφη μονάδα με τελικό ανοιχτό στοιχείο, όπου το δεξί πλαϊνό τμήμα λειτουργεί ως πόρτα πρόσβασης προς την πλευρά του καθιστικού. Μια έξυπνη και εκλεπτυσμένη λεπτομέρεια που συνδέει οπτικά την κουζίνα με τον χώρο διαβίωσης, διατηρώντας παράλληλα μια αίσθηση συνέχειας και ελαφρότητας.



5

Η Καλί 5 συνδυάζει αισθητική αυστηρότητα και φυσική κομψότητα, μέσα από υλικά που εκφράζουν τη βιώσιμη φιλοσοφία του σύγχρονου design.

Οι ψηλές μονάδες σε φινίρισμα PET Inox Bronzo φιλοξενούν στοιχεία Lateral με κάθετο φωτισμό και πλαϊνό άνοιγμα, σε αρμονία με τη boiserie με ράφια στην ίδια παλέτα.

Στο σύνολο κυριαρχούν οι επιφάνειες από ανακυκλωμένο PET Stromboli, ένα ανθεκτικό και πρακτικό υλικό που αποπνέει φυσικότητα και αποτελεί μέρος της eco-σειράς Gaia.

Η αλουμινένια μονάδα Modus, τοποθετημένη πάνω στον πάγκο της νησίδας με κεραμικές πλάκες Abitum, ενισχύει τη λειτουργικότητα και την οικολογική προσέγγιση.

Το snack counter σε φινίρισμα Noce Imperial, στηριγμένο στη μεταλλική βάση Star Titanio, προσθέτει θερμότητα και αντίθεση, ολοκληρώνοντας μια κουζίνα με δυναμική ισορροπία ανάμεσα στη φύση και το σύγχρονο design.

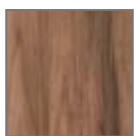
Φινιρίσματα



STROMBOLI



INOX BRONZO



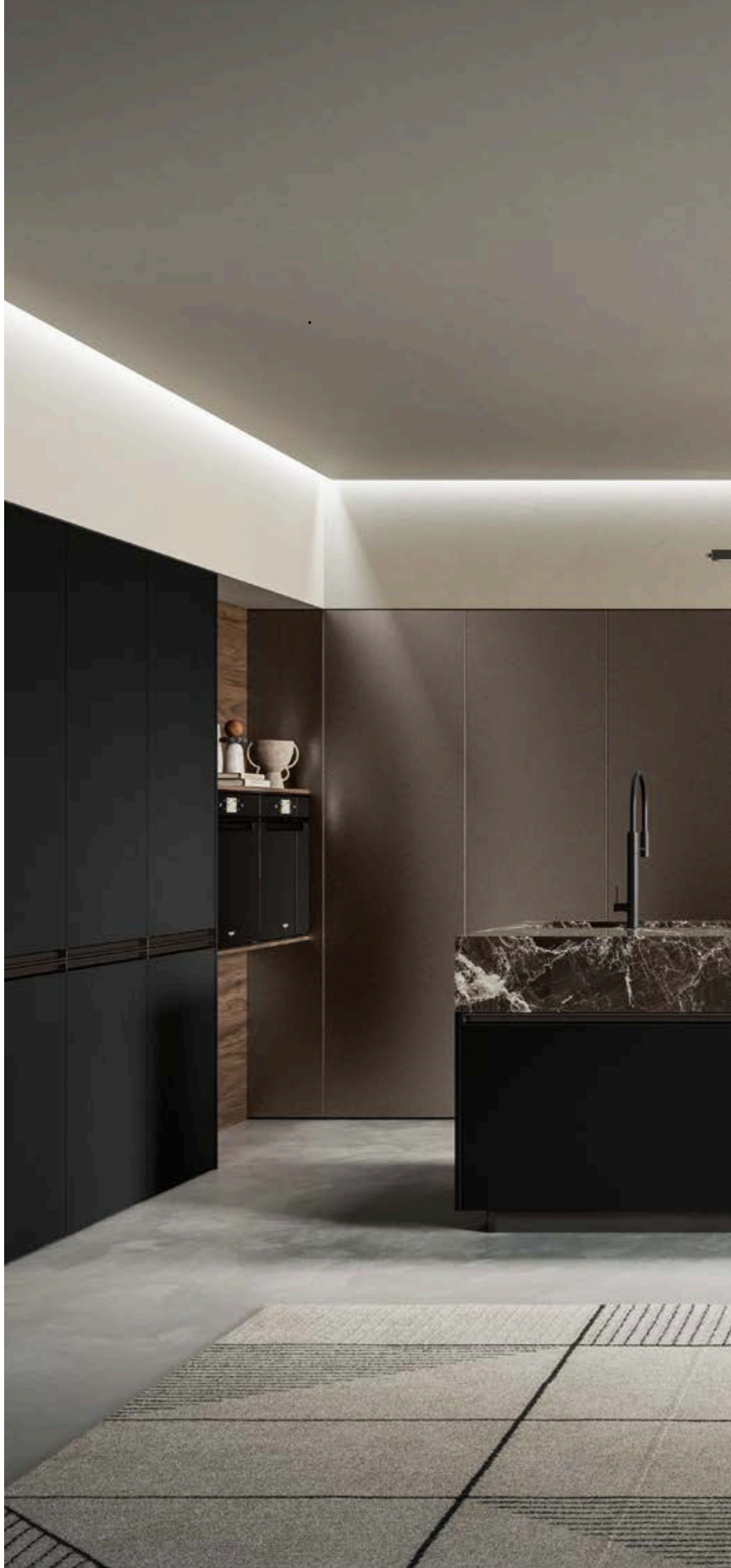
NOCE IMPERIAL



MARMO BROWN RIGATO LUCIDO



QUADRA TITANIO







Πάνελ Modus σε αλουμίνιο βαμμένο σε απόχρωση πιανίου, με λεπτομέρειες σε ξύλο Noce Canaletto που προσθέτουν θερμότητα και βάθος στη σύνθεση.

Ο λεπτός πάγκος Abitum φιλοξενεί την επαγωγική εστία με ενσωματωμένο απορροφητήρα. Η επιφάνεια γίνεται πιο παχιά στην περιοχή του νεροχύτη, ενώ οι πόρτες με ενσωματωμένη λαβή Quadra από αλουμίνιο ολοκληρώνουν τη σύνθεση με διακριτική κομψότητα.









Σύστημα Tandem Side από μέταλλο σε απόχρωση Grigio Orion, συνδυάζει λειτουργικότητα και διακριτική μεταλλική κομψότητα.

Η Καί 5 αναδεικνύει τη επιμέλεια στη λεπτομέρεια των λεπτομερειών της, οι οποίες αποκαλύπτονται προοδευτικά μέσα από έναν προσεκτικά μελετημένο σχεδιασμό. Τα φινιρίσματα στην απόχρωση Τίτανιο επαναλαμβάνονται με συνέπεια στο στήριγμα του snack counter, στο κανάλι Modus, στις λαβές Quadra και στα σοβατεπί, συγκροτώντας ένα ενιαίο και εκλεπτυσμένο αισθητικό σύνολο με υψηλό βαθμό συνοχής.



6

Η Καίι 6 εκφράζει τη μέγιστη ευελιξία, προσφέροντας ακόμη και λύσεις απόκρυψης με το σύστημα Rocket.

Οι πόρτες πλήρους ύψους ανοίγουν και «εξαφανίζονται» μέσα με μια απλή κίνηση — μεμονωμένες ή διπλές, ανάλογα με τη διάταξη — αποκαλύπτοντας έναν πλήρως εξοπλισμένο χώρο κουζίνας με καθαρή, ενιαία όψη όταν κλείνουν.

Η σύνθεση περιλαμβάνει γραμμική κουζίνα με ψυγείο 75 εκ., τραπέζι Oscar με επιφάνεια Iris® και πόδια από μασίφ ξύλο φράξου σε απόχρωση Lana, καθώς και καρέκλες Kate από μαύρο μέταλλο με επένδυση σε ανοιχτό γκρι τεχνοδέρμα.

Μια πρόταση που συνδυάζει αισθητική καθαρότητα, λειτουργική ευκολία και κομψό, μινιμαλιστικό χαρακτήρα.

Φινιρίσματα



RIGA
TERMOCOTTO



MARTE



PERSIAN
GREY OPACO



QUADRA
TITANIO







Βιβλιοθήκη Free από ανοδιωμένο αλουμίνιο σε μαύρη απόχρωση, με κομψό, ελαφρύ σχεδιασμό που ενώνει οπτικά την κουζίνα με τον χώρο καθιστικού.

Η βιβλιοθήκη Free, από το δάπεδο έως την οροφή — ή και σε εκδοχή τοίχου — λειτουργεί ως κομψή μετάβαση προς το καθιστικό. Τα πάνελ της, στο ίδιο φινίρισμα με την κουζίνα, πλαισιώνονται από λευκή μαγνητική επιφάνεια με φωτισμό LED και επανατοποθετούμενα μαγνητικά αξεσουάρ, προσφέροντας ευελιξία και φωτεινότητα στον χώρο.









Μονάδα Rocket από ανακυκλωμένο συνθετικό υλικό PET σε απόχρωση Marte, με σύστημα συρόμενων πορτών που επιτρέπει την πλήρη απόκρυψη ή αποκάλυψη του χώρου εργασίας.

Πίσω από τις πτυσσόμενες πόρτες, οι εσωτερικές μονάδες ξεχωρίζουν με τη λεπτή ραβδωτή υφή του φινιρίσματος Riga Termocotto, που χαρίζει βάθος και κομψότητα.

Η λαβή Quadra, με οριζόντια ενσωματωμένη λαβή σε απόχρωση Titanio, προσθέτει μια διακριτική μεταλλική πινελιά, ολοκληρώνοντας το σύνολο με μοντέρνο χαρακτήρα και ισορροπημένη αισθητική.



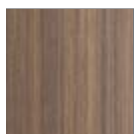
7

Η Καλί 7 εντυπωσιάζει με την παρουσία και την κομψότητά της. Οι στήλες και τα κρεμαστά ερμάρια σε φινίρισμα Eucalipto Noce δημιουργούν ένα τρισδιάστατο παιχνίδι γραμμών, που συνεχίζεται και στην επιφάνεια του τραπεζιού, συνδυάζοντας το ζεστό ξύλο με τη φωτεινότητα του Bianco Delta.

Οι πόρτες είναι από ανθεκτικό HPL, ενώ ο πάγκος και η πλάτη ολοκληρώνονται με ειδικό συνθετικό φινίρισμα, διατηρώντας τη συνοχή των υλικών.

Η μπάρα Sign, κάτω από τα κρεμαστά ερμάρια, διακόπτει οπτικά τη γραμμικότητα, χαρίζοντας φωτεινότητα και ελαφρότητα στο σύνολο χάρη στη μεταλλική κατασκευή σε μαύρο φινίρισμα και το φωτιστικό προφίλ LED μεταβαλλόμενης έντασης.

Φινιρίσματα



EUCALIPTO
NOCE



BIANCO DELTA



BIANCO DELTA



K2
BRONZO DUST







Μηχανισμός με 12 συρόμενα ράφια από αλουμίνιο σε απόχρωση Grigio Orion, για εργονομική και οργανωμένη αποθήκευση.



Οι λεπτομέρειες της Καλι 7 αποπνέουν εκλεπτυσμένο χαρακτήρα και προσεγμένη αισθητική. Η εξωτερική λαβή K2, τα στοιχεία Profilo και η μπάρα Sign συνθέτουν μια καθαρή, γραμμική εικόνα που ενισχύεται από ανοιχτά μεταλλικά στοιχεία από ανακυκλώσιμο αλουμίνιο και ατμοσφαιρικό φωτισμό. Το αποτέλεσμα αναδεικνύει τις ρεαλιστικές αποχρώσεις και νερά πέτρας του πάγκου και της πλάτης σε φινίρισμα Eucalipto Noce, προσδίδοντας βάθος και αρμονία στη συνολική σύνθεση.



Καρέκλες Dana με επένδυση Econabuk Wave σε σκούρο γκρι, και μεταλλική βάση σε μαύρο ματ φινίρισμα.

Η επιφάνεια Bianco Delta με τη μαλακή ματ υφή δημιουργεί μια αίσθηση συνέχειας και φωτεινότητας, καθώς εφαρμόζεται σε επιφάνειες, πλαϊνά και πάνελ που εναλλάσσονται σε διαφορετικά επίπεδα. Η νησίδα φιλοξενεί την επαγωγική εστία με ενσωματωμένο απορροφητήρα και το κανάλι Modus, με θήκες για βάζα, δοχεία και μαχαίρια – μια λεπτομέρεια που ενώνει λειτουργία και αισθητική.







8

Η Καλί 8 συνδυάζει υψηλές επιδόσεις, λειτουργικότητα και κομψότητα σε απόλυτη ισορροπία. Ο γραμμικός σχεδιασμός των στηλών με στοιχεία Μακχί έως το δάπεδο, καθώς και της νησίδας με την ενιαία γοιά που αναπτύσσεται αδιάκοπα σε όλες τις πλευρές, αποδίδουν ένα καθαρό και αυστηρά αρχιτεκτονικό αποτέλεσμα.

Οι μεγάλες επιφάνειες σε φινίρισμα Beige Suede κρύβουν ευρύχωρους αποθηκευτικούς χώρους και ενσωματωμένες συσκευές — ακόμη και τη μονάδα laundry, για πλήρη οργάνωση χωρίς οπτική επιβάρυνση.

Η θερμή πινελιά του Noce Bruno στα κάτω ντουλάπια της ζώνης πλυσίματος επανέρχεται στο πάσο-snack και στα ράφια των επιτοιχίων πάνελ Oreh, δημιουργώντας αρμονία και ομοιογένεια.

Στον χώρο τραπεζαρίας, η σύνθεση ολοκληρώνεται με το τραπέζι Paul και τις καρέκλες Aida, σε έναν διάλογο λιτής κομψότητας και εργονομικού σχεδιασμού.

Φινιρίσματα



NOCE
BRUNO



BEIGE
SUEDE



MARRONE
ATENE



L NERO



1610 NERO





Οι ψηλές μονάδες και τα πάνελ πλάτης της Καλι 8 συνδυάζουν αντίθεση υλικών και αρχιτεκτονική αρμονία — οι πρώτες σε φινίρισμα Beige Suede, οι δεύτερες σε κεραμικό gres. Οι κολόνες μπορούν να διαμορφωθούν και ως μονάδα laundry, με λαβή 1610 από μαύρο αλουμίνιο, ενώ χάρη στο αυξημένο βάθος προσφέρουν χώρο για πλυντήριο, στεγνωτήριο και πολλαπλά αξεσουάρ.





Μονάδα Laundry σε συνθετικό υλικό Beige Suede, με απαλή υφή και φυσική ματ όψη που συνδυάζει κομψότητα και λειτουργικότητα.







Λαβή σε σχήμα L από αλουμίνιο σε μαύρη απόχρωση, με καθαρές γραμμές και μοντέρνα, διακριτική παρουσία.

Η σύνθεση αυτή ξεχωρίζει για την απλότητα και τις επιδόσεις της σε κάθε λεπτομέρεια. Η λαβή τύπου "L" από αλουμίνιο εξασφαλίζει σταθερό κράτημα και εύκολη πρόσβαση στα συρτάρια, τα οποία φωτίζονται διακριτικά από φωτισμό LED Baski, δημιουργώντας μια αίσθηση κομψότητας και λειτουργικότητας.



9

Η Καλί 9 εκφράζει τη διαχρονικότητα του design μέσα από απαλές αποχρώσεις και φυσικές υφές που συνδυάζουν ξύλο, μάρμαρο και πέτρα.

Η σύνθεση ξεχωρίζει για το snack counter που ενώνεται με τη νησίδα και πλαισιώνεται από boiserie LAB με λεπτά ράφια 15 εκ. και πάνελ πόρτας τύπου Lateral, φωτισμένο διακριτικά από γραμμικό LED Dakota.

Η εικόνα ολοκληρώνεται με δύο σκαμπό Lea από μαύρο μεταλλικό σκελετό και επένδυση σε βελούδο tortora, δημιουργώντας ένα ζεστό, εκλεπτυσμένο περιβάλλον που ισορροπεί ανάμεσα στην κομψότητα και τη λειτουργικότητα.

Φινιρίσματα



AMAZONIA



NOCE
GESSATO



1215



PROFILO NERO







Το ανακυκλωμένο PET Amazonia στις ψηλές μονάδες και τα ερμάρια βάσεως συνδυάζεται ιδανικά με τους ζεστούς τόνους του Noce Gessato στη boiserie LAB και τα νερά του πάγκου της νησίδας σε ειδικό φινίρισμα 1215. Στην επιφάνεια της νησίδας ενσωματώνεται νεροχύτης σε μαύρο ματ χρώμα με αντίστοιχο μίκτη, δημιουργώντας ένα κομψό και αρμονικό σύνολο.



Boiserie LAB από ανοδιωμένο αλουμίνιο σε μαύρη απόχρωση και επιφάνειες σε συνθετικό υλικό Noce Gessato, που συνδυάζουν τη φυσικότητα του ξύλου με τη μοντέρνα μεταλλική λεπτομέρεια.



Τραπέζι Party σε συνθετικό υλικό Grigio Orion με βάση από ανοδιωμένο αλουμίνιο, συνδυάζει λειτουργικότητα με κομψό, σύγχρονο σχεδιασμό.

Η προετοιμασία και το μαγείρεμα γίνονται πιο απλά και λειτουργικά χάρη στα σκεύη που βρίσκονται πάντα σε άμεση πρόσβαση μέσω του καναλιού Modus, το οποίο διαθέτει δοχεία, θήκη για μπαχαρικά και θήκη για μαχαίρια. Συμπληρωματικά, το αναδιπλούμενο σύστημα Party, τοποθετημένο κάτω από τον πάγκο, μετατρέπεται σε τραπέζι διαστάσεων 85 x 137 cm, εξοπλισμένο με στήριγμα για σταθερότητα και άνεση.







10

Η Καλί 10 είναι μια σύνθεση που ξεχωρίζει για την διακριτική κομψότητα και την καθαρή γεωμετρία της, ιδανική για ενιαίους χώρους όπου η κουζίνα εντάσσεται φυσικά στο σαλόνι.

Η σύνθεση βασίζεται σε κλειστούς, ευρύχωρους όγκους και γραμμικές φόρμες, με μηχανισμούς push-pull ή διακριτικά συστήματα ανοίγματος όπως η ενσωματωμένη λαβή Quadra.

Οι ζεστές αποχρώσεις του φινιρίσματος σε noce bruno laminate δημιουργούν μια αισθητική ισορροπία ανάμεσα στη σύγχρονη απλότητα και τη διαχρονική φινέτσα.

Η τραπεζαρία ολοκληρώνει την εικόνα με το επεκτεινόμενο τραπέζι Icaro, το οποίο διαθέτει λοξά πόδια οβάλ διατομής και μεταλλική βάση βαμμένη σε απόχρωση titanio, ενώ η επιφάνειά του είναι επίσης σε noce bruno.

Την εικόνα συμπληρώνουν οι καρέκλες Melodie, επενδεδυμένες με τεχνοδέρμα, που αποπνέουν άνεση και διακριτική πολυτέλεια.

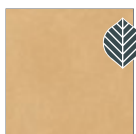
Φινιρίσματα



CANYON



NOCE
BRUNO



BALANCE
OCHRE



QUADRA
TITANIO







Εσωτερικά ράφια Strike από ανοδιωμένο αλουμίνιο σε μαύρη απόχρωση και φιμέ γκρι γυαλί, που προσθέτουν βάθος και διακριτική κομψότητα στο εσωτερικό.

Ο εντοιχισμένος φούρνος στη σήλη πλαισιώνεται διακριτικά από τη κάθετη λαβή Quadra στο ίδιο χρώμα, δημιουργώντας μια καθαρή, συμμετρική εικόνα. Η σύνθεση παίζει με γεωμετρικά κενά και πλήρη, χάρη στη boiserie LAB που διαθέτει φωτιζόμενα ράφια βάθους 25 cm, τα οποία εναλλάσσονται με ένα επίτοιχο ντουλάπι τοποθετημένο πάνω στον πάγκο και μια σήλη με κομψά εσωτερικά γυάλινα ράφια. Το αποτέλεσμα είναι ένα αρμονικό σύνολο που συνδυάζει λειτουργικότητα, φως και κομψότητα.









Boiserie LAB από αλουμίνιο βαμμένο σε απόχρωση τσανιού και πάνελ από ανακυκλωμένο συνθετικό υλικό PET Canyon, με ισορροπία ανάμεσα στη μεταλλική λάμψη και τη φυσική υφή.

Στο σημείο όπου ξεκινά η πενινσούλα, ένα λειτουργικό γωνιακό ερμάριο με δύο επίπεδα και συρόμενα ράφια αξιοποιεί πλήρως τον χώρο, διατηρώντας πρακτικότητα και τάξη. Πάνω από τον πάγκο, ένα επίτοιχο ντουλάπι με πόρτα τύπου Lateral, διατηρεί την μπροστινή όψη καθαρή και αρμονική.



YAIKA

Kali

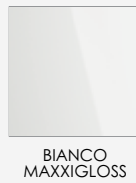
Laminated



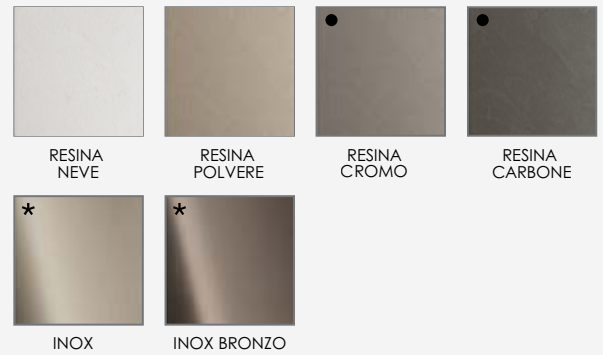
MattPET



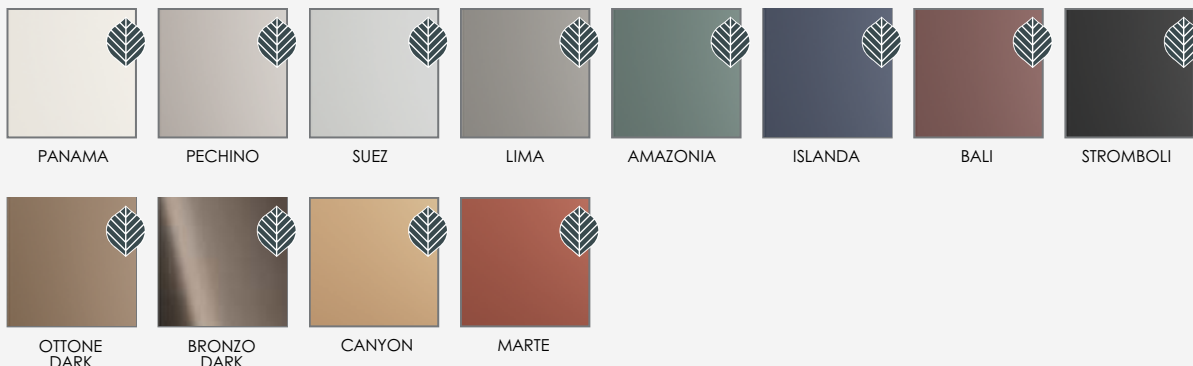
GlossyPET



PET



Recycled PET



Fenix



Biente

www.biente.gr